

ОПИСАНИЕ МЕСТОПОЛОЖЕНИЯ ГРАНИЦ

Публичный сервитут в целях размещения существующего объекта электросетевого хозяйства "ВЛ 35 кВ Елисеево – Ерино "

(наименование объекта, местоположение границ которого описано
(далее - объект))

Раздел 1

Сведения об объекте

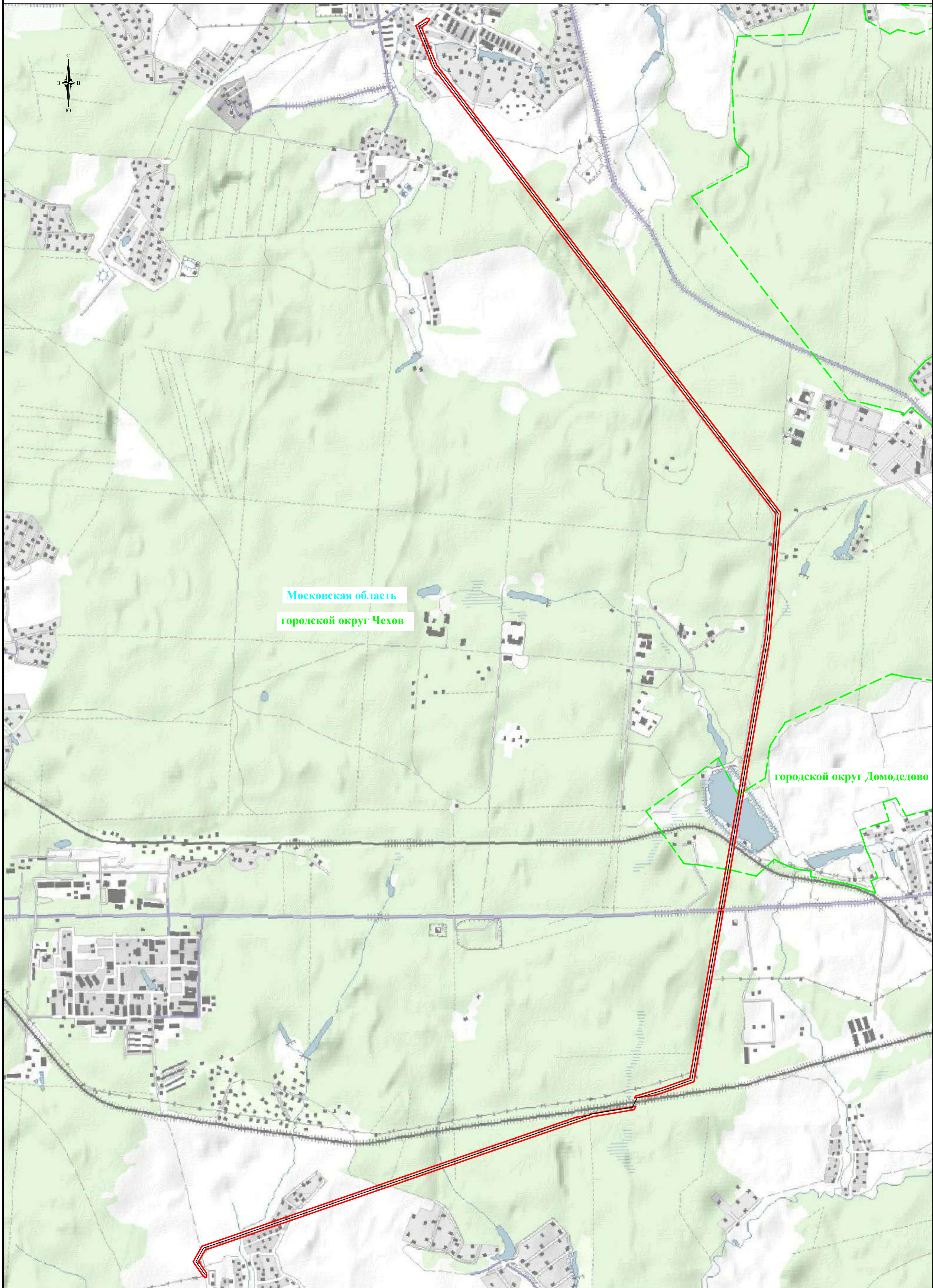
Сведения об объекте		
N п/п	Характеристики объекта	Описание характеристик
1	2	3
1	Местоположение объекта	Московская область, городской округ Чехов, городской округ Домодедово
2	Площадь объекта +/- величина погрешности определения площади (Р +/- Дельта Р)	450033 кв. м ± 235 кв.
3	Иные характеристики объекта	Публичный сервитут в целях размещения существующего объекта электросетевого хозяйства "ВЛ 35 кВ Елисеево – Ерино " сроком действия 49 лет в интересах Публичного акционерного общества «Россети Московский регион»

Местоположение публичного сервитута: Московская область, городской округ Чехов, городской округ Домодедово			
Система координат		МСК-50, 1 зона	
Метод определения координат		Аналитический	
Обозначение характерных точек границ публичного сервитута	Координаты, м		
	X	Y	Средняя квадратическая погрешность положения характерных точек (Mt), м
1	2	3	4
1	407188.27	1388377.52	0.10
2	407336.20	1388402.88	0.10
3	407576.95	1388444.29	0.10
4	407744.17	1388473.01	0.10
5	407785.20	1388480.05	0.10
6	408017.59	1388519.97	0.10
7	408083.68	1388531.05	0.10
8	408263.21	1388561.07	0.10
9	408504.76	1388602.96	0.10
10	408739.63	1388643.27	0.10
11	408977.81	1388684.06	0.10
12	409223.80	1388725.99	0.10
13	409456.07	1388745.94	0.10
14	409689.95	1388765.93	0.10
15	409924.14	1388785.85	0.10
16	410154.04	1388805.07	0.10
17	410339.31	1388662.77	0.10
18	410552.75	1388498.69	0.10
19	410758.08	1388340.58	0.10
20	410972.15	1388176.00	0.10
21	411183.80	1388013.10	0.10
22	411323.11	1387906.03	0.10
23	411520.85	1387754.05	0.10
24	411718.91	1387601.60	0.10
25	411917.04	1387449.40	0.10
26	412114.95	1387297.19	0.10
27	412511.51	1386992.43	0.10
28	412714.90	1386835.96	0.10
29	412912.59	1386684.04	0.10
30	413110.46	1386531.72	0.10
31	413308.83	1386379.55	0.10
32	413508.96	1386225.22	0.10
33	413616.79	1386182.22	0.10
34	413708.16	1386145.15	0.10
35	413712.52	1386143.41	0.10
36	413732.70	1386135.23	0.10
37	413734.83	1386134.35	0.10
38	413822.13	1386098.94	0.10




39	413879.56	1386180.55	0.10
40	413878.40	1386183.92	0.10
41	413877.03	1386187.81	0.10
42	413871.59	1386203.41	0.10
43	413833.62	1386175.69	
44	413833.48	1386175.88	0.10
45	413831.33	1386172.64	0.10
46	413828.20	1386168.43	0.10
47	413809.66	1386142.03	0.10
48	413771.10	1386157.44	0.10
49	413764.62	1386160.00	0.10
50	413629.64	1386214.15	0.10
51	413526.49	1386256.32	0.10
52	413329.88	1386406.94	0.10
53	413131.81	1386559.48	0.10
54	412933.92	1386711.80	0.10
55	412736.23	1386863.72	0.10
56	412532.85	1387020.18	0.10
57	412136.30	1387324.94	0.10
58	411938.39	1387477.16	0.10
59	411740.24	1387629.34	0.10
60	411542.21	1387781.81	0.10
61	411344.45	1387933.82	0.10
62	411205.14	1388040.85	0.10
63	410993.52	1388203.76	0.10
64	410779.44	1388368.33	0.10
65	410574.11	1388526.42	0.10
66	410360.54	1388690.81	0.10
67	410164.44	1388841.06	0.10
68	409921.19	1388820.80	0.10
69	409686.97	1388800.84	0.10
70	409453.08	1388780.82	0.10
71	409219.37	1388760.74	0.10
72	408971.91	1388718.56	0.10
73	408733.71	1388677.76	0.10
74	408498.82	1388637.46	0.10
75	408257.34	1388595.57	0.10
76	408015.41	1388555.12	0.10
77	408011.75	1388554.50	0.10
78	407752.20	1388509.79	0.10
79	407738.26	1388507.51	0.10
80	407571.02	1388478.80	0.10
81	407330.28	1388437.37	0.10
82	407190.14	1388413.38	0.10
1	407188.27	1388377.52	0.10
83	405766.87	1387743.18	0.10
84	405779.92	1387749.78	0.10
85	405838.11	1387943.92	0.10



86	405914.32	1388158.46	0.10
87	406135.16	1388196.89	0.10
88	406380.60	1388239.05	0.10
89	406621.98	1388280.54	0.10
90	406858.44	1388320.92	0.10
91	407094.48	1388361.43	0.10
92	407168.23	1388374.09	0.10
93	407170.07	1388409.90	0.10
94	407088.56	1388395.93	0.10
95	406851.10	1388355.17	0.10
96	406616.06	1388315.03	0.10
97	406374.67	1388273.52	0.10
98	406129.21	1388231.39	0.10
99	405888.18	1388189.44	0.10
100	405804.85	1387954.89	0.10
101	405786.77	1387896.67	0.10
83	405766.87	1387743.18	0.10
102	405703.40	1387752.84	0.10
103	405677.92	1387739.72	0.10
104	405626.29	1387432.99	0.10
105	405578.80	1387287.88	0.10
106	405501.10	1387061.22	0.10
107	405424.70	1386838.89	0.10
108	405350.32	1386621.28	0.10
109	405276.82	1386408.66	0.10
110	405233.75	1386283.32	0.10
111	405197.15	1386176.71	0.10
112	405109.39	1385921.78	0.10
113	405026.22	1385680.59	0.10
114	404944.09	1385442.65	0.10
115	404863.01	1385207.76	0.10
116	404835.85	1385129.17	0.10
117	404781.07	1384970.49	0.10
118	404718.61	1384790.91	0.10
119	404707.24	1384758.23	0.10
120	404706.83	1384756.99	0.10
121	404695.96	1384725.71	0.10
122	404623.55	1384514.86	0.10
123	404537.22	1384465.48	0.10
124	404453.41	1384523.01	0.10
125	404452.99	1384524.45	0.10
126	404416.31	1384524.49	0.10
127	404423.31	1384503.41	0.10
128	404535.54	1384424.38	0.10
129	404652.80	1384490.45	0.10
130	404729.39	1384715.12	0.10
131	404745.54	1384761.63	0.10
132	404745.97	1384762.87	0.10

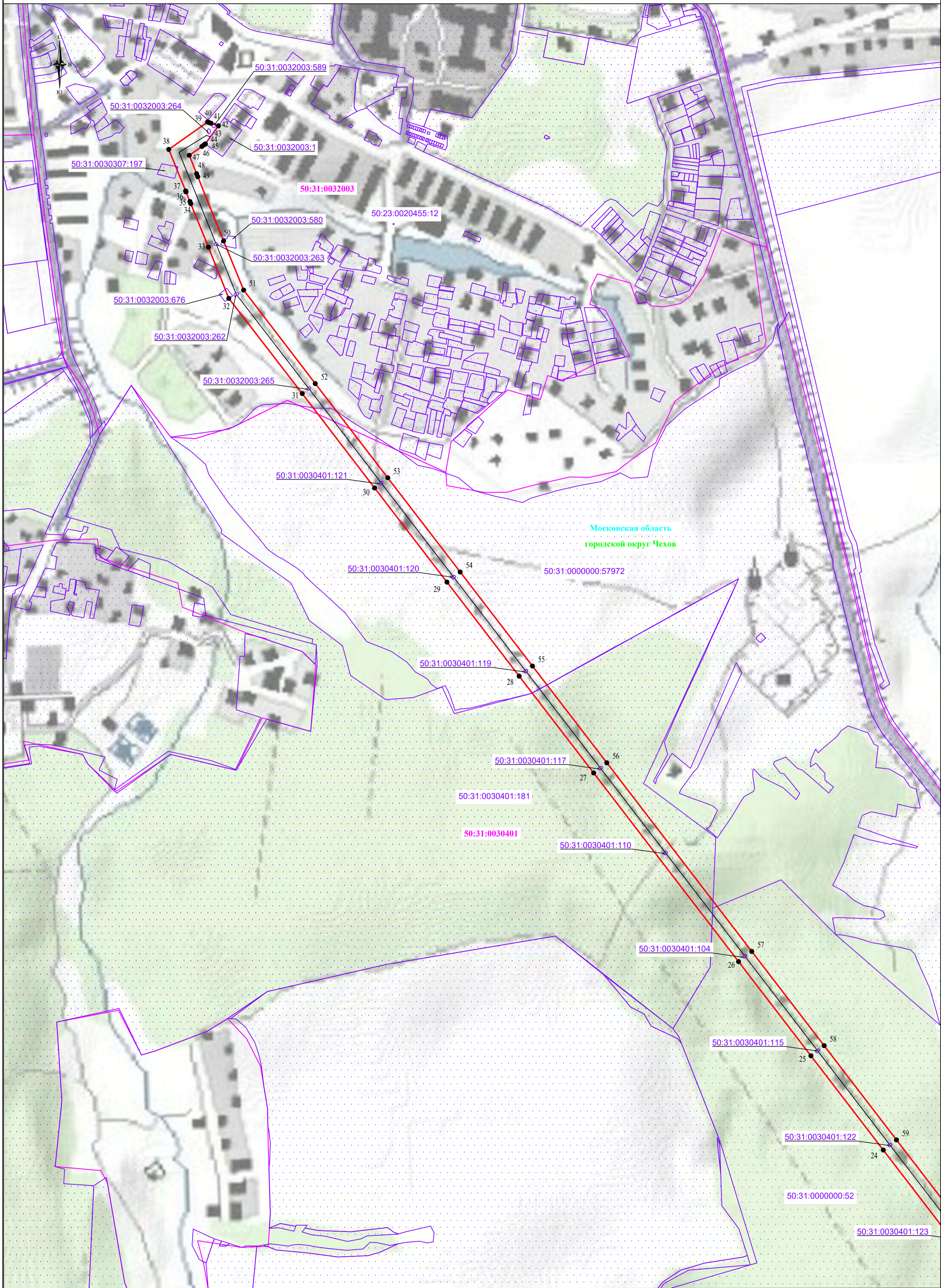
133	404767.48	1384824.71	0.10
134	404774.27	1384844.28	0.10
135	404814.15	1384959.01	0.10
136	404816.34	1384965.34	0.10
137	404880.33	1385150.66	0.10
138	404896.11	1385196.35	0.10
139	404977.20	1385431.23	0.10
140	405059.33	1385669.18	0.10
141	405142.50	1385910.40	0.10
142	405230.25	1386165.36	0.10
143	405269.89	1386280.75	0.10
144	405309.93	1386397.25	0.10
145	405383.43	1386609.93	0.10
146	405457.83	1386827.54	0.10
147	405534.21	1387049.86	0.10
148	405611.92	1387276.55	0.10
149	405621.35	1387303.18	0.10
150	405637.05	1387403.81	0.10
151	405645.98	1387409.95	0.10
152	405688.98	1387664.66	0.10
102	405703.40	1387752.84	0.10



Используемые условные знаки и обозначения:

-  - обозначение границы публичного сервитута
-  - обозначение линии электропередачи
-  - обозначение границы муниципального образования

-  **городской округ Чехов** - обозначение муниципального образования
-  **Московская область** - обозначение субъекта

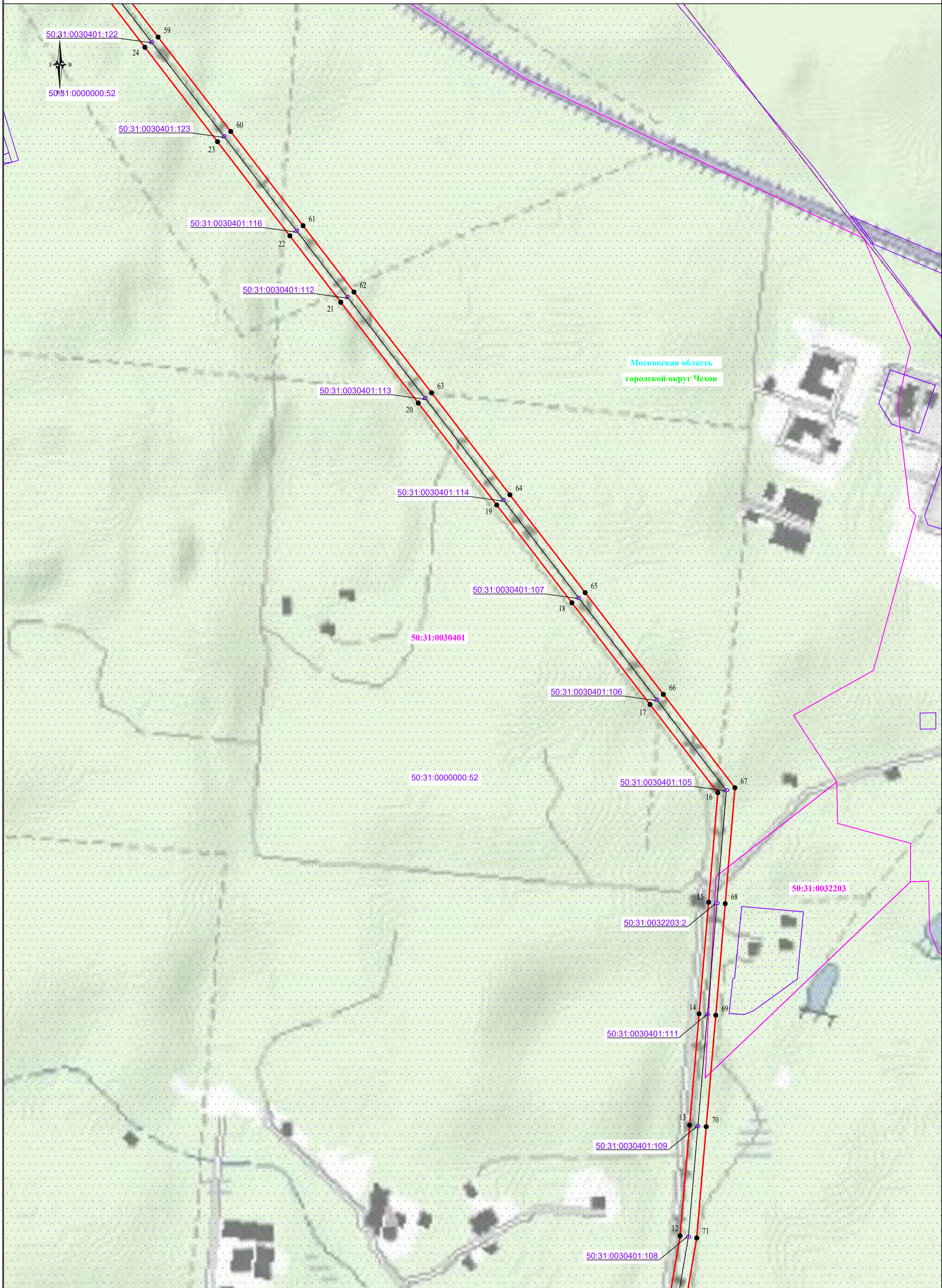


Используемые условные знаки и обозначения:

- обозначение границы публичного сервитута
- обозначение границы земельного участка
- обозначение границы кадастрового квартала
- обозначение линии электропередачи
- обозначение границы муниципального образования

- обозначение границы охранной зоны линии электропередачи
- 1 - обозначение характерной точки границы публичного сервитута
- 50:31:0030401 - обозначение номера кадастрового квартала
- 50:31:0000000:52 - обозначение кадастрового номера земельного участка
- городской округ Чехов - обозначение муниципального образования
- Московская область - обозначение субъекта

Схема расположения границ публичного сервитута



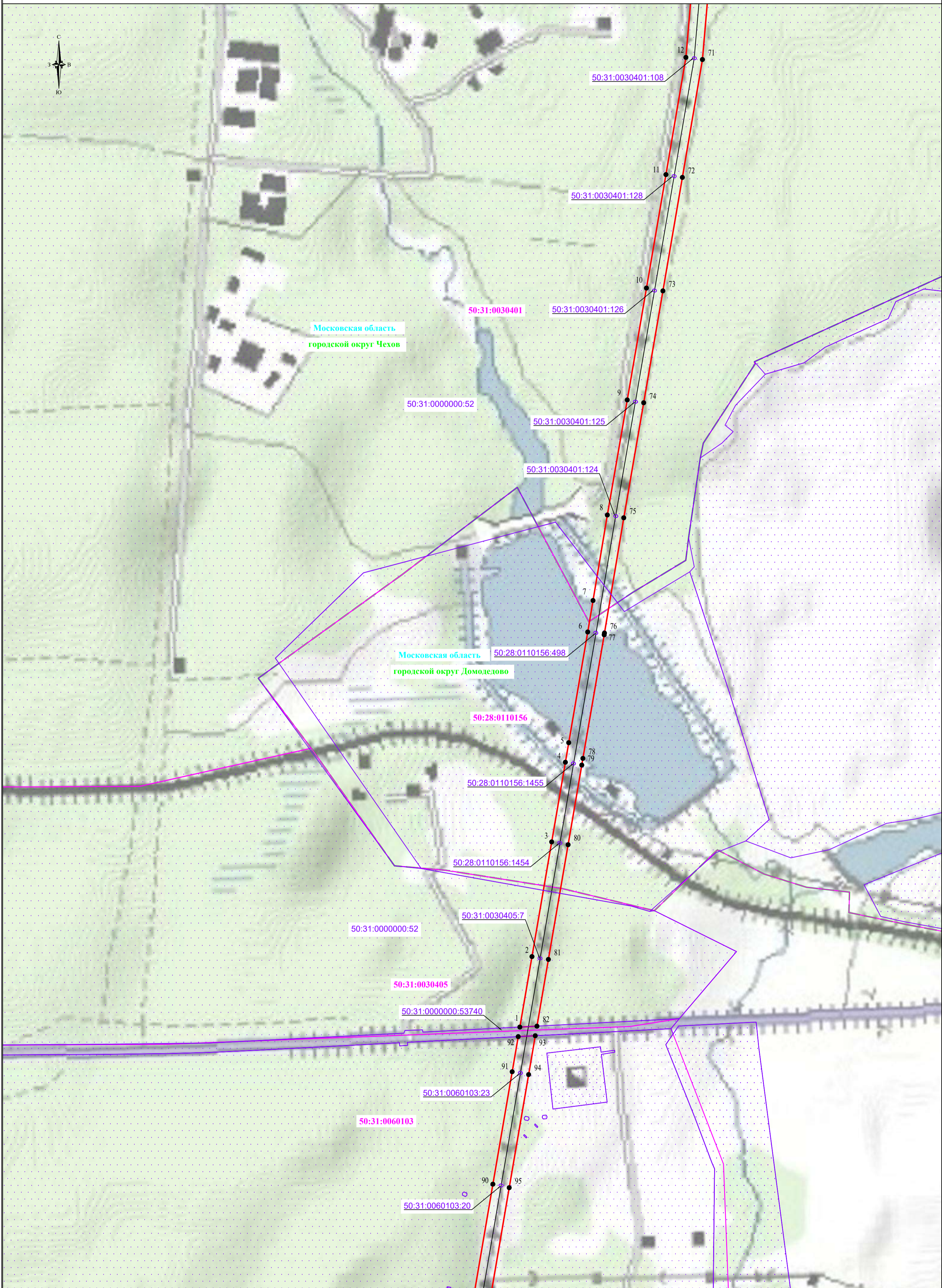
Используемые условные знаки и обозначения:

- обозначение границы публичного сервитута
- обозначение границы земельного участка
- обозначение границы кадастрового квартала
- обозначение линии электропередачи
- обозначение границы муниципального образования

- обозначение границы охранной зоны линии электропередачи
- 1 - обозначение характерной точки границы публичного сервитута
- 50:31:0030401 - обозначение номера кадастрового квартала
- 50:31:0000000:52 - обозначение кадастрового номера земельного участка
- городской округ Чехов - обозначение муниципального образования
- Московская область - обозначение субъекта

Масштаб 1:5000
Выноска №2

Схема расположения границ публичного сервитута



Используемые условные знаки и обозначения:


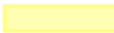

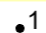
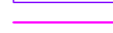
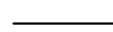

- обозначение границы публичного сервитута
- обозначение границы земельного участка
- обозначение границы кадастрового квартала
- обозначение линии электропередачи
- обозначение границы муниципального образования

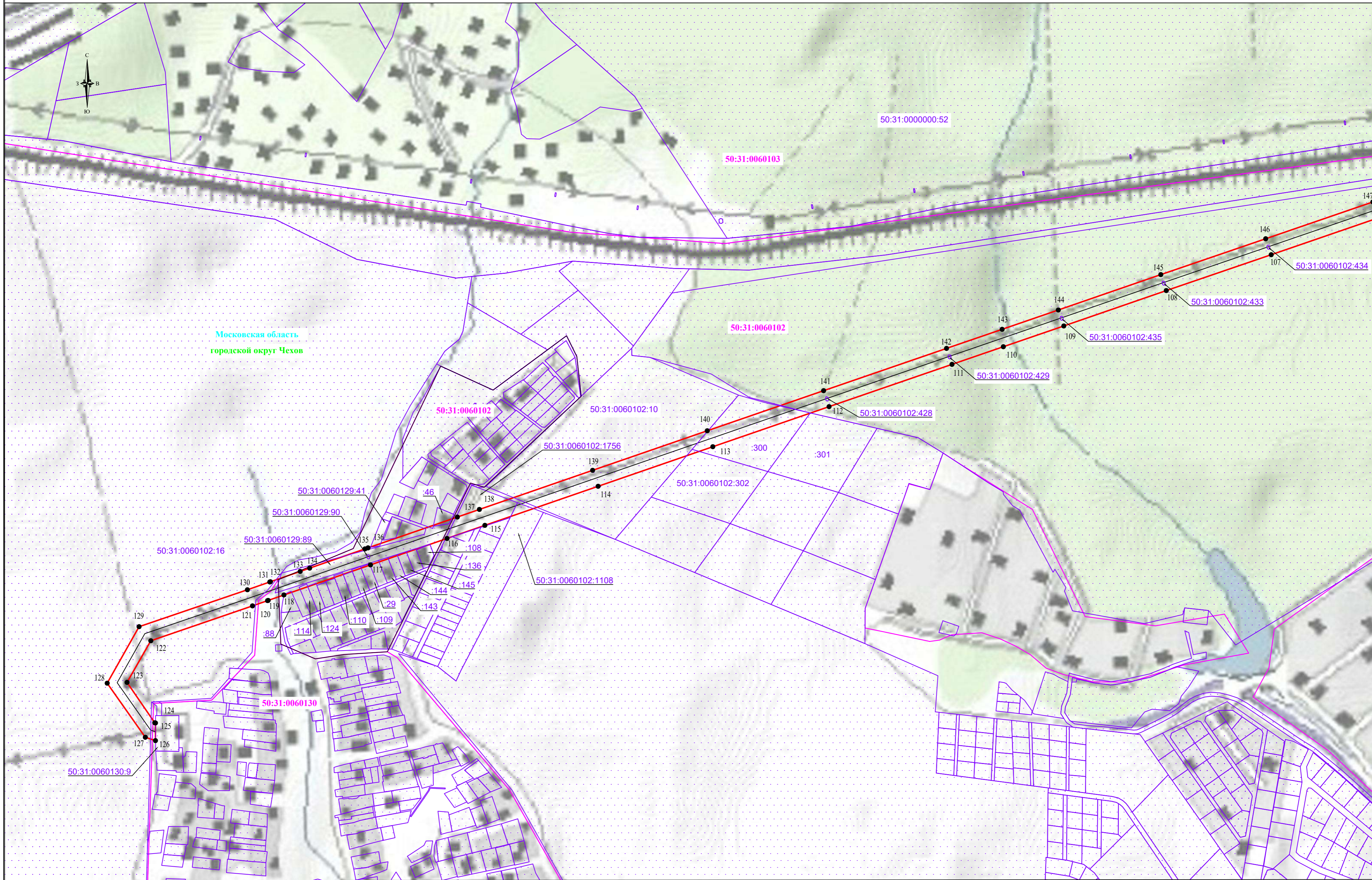
- обозначение границы охранной зоны линии электропередачи
- 1 - обозначение характерной точки границы публичного сервитута
- 50:31:0030401 - обозначение номера кадастрового квартала
- 50:31:0000000:52 - обозначение кадастрового номера земельного участка
- городской округ Чехов - обозначение муниципального образования
- Московская область - обозначение субъекта

Масштаб 1:5000
Выноска №3



Используемые условные знаки и обозначения:

- | | | | |
|---|--|---|--|
|  | - обозначение границы публичного сервитута |  | - обозначение границы охранной зоны линии электропередачи |
|  | - обозначение границы земельного участка |  | - обозначение характерной точки границы публичного сервитута |
|  | - обозначение границы кадастрового квартала | 50:31:0030401 | - обозначение номера кадастрового квартала |
|  | - обозначение линии электропередачи | 50:31:0000000:52 | - обозначение кадастрового номера земельного участка |
|  | - обозначение границы муниципального образования | городской округ Чехов | - обозначение муниципального образования |
| | | Московская область | - обозначение субъекта |



Московская область
городской округ Чехов

Используемые условные знаки и обозначения:

- обозначение границы публичного сервитута
- обозначение границы земельного участка
- обозначение границы кадастрового квартала
- обозначение линии электропередачи
- обозначение границы муниципального образования

- обозначение границы охранной зоны линии электропередачи
- обозначение характерной точки границы публичного сервитута
- 50:31:0030401** - обозначение номера кадастрового квартала
- 50:31:0000000:52** - обозначение кадастрового номера земельного участка
- городской округ Чехов** - обозначение муниципального образования
- Московская область** - обозначение субъекта

Масштаб 1:5000
Выноска №5